

# SOLIDWORKS ENTERPRISE PDM

КОНТРОЛИРАЙТЕ И УПРАВЛЯВАЙТЕ ИНФОРМАЦИЯТА ЗА ВАШИТЕ ПРОДУКТИ



## УПРАВЛЯВАЙТЕ ВАШИТЕ ПРОЕКТИ

SOLIDWORKS® Enterprise PDM управлява и синхронизира цялата информация, свързана с разработката на вашите изделия по интуитивен начин и в тясна интеграция с останалите приложения на SOLIDWORKS. Чрез използването на защитена среда, разширявате достъпа до данните и тяхната използваемост – в офиса или отдалечено, на всички участници в проекта от инженеринга до производството. Участващите в проекта споделят информация, а така постигате ефективна съвместна работа и същевременно защитавате своите данни срещу неправомерен достъп, загуба използване на неправилни версии и ревизии на документите.

## SOLIDWORKS EPDM поема грижата за вашите данни

SOLIDWORKS Enterprise Product Data Management (EPDM) централизира съхранението на цялата инженерна информация в компанията и предоставя следните основни ползи:

- Защитена и сигурна среда за съхранение на данните, напълно индексирани, с цел бързо намиране на нужната информация;
- Контрол на версиите, който проследява както малките промени, така и основните ревизии, за да се елиминират загубите на информация;
- Интегрирани работни потоци, подпомагащи процесите на разработка, одобрение и изменение на документите.

Със SOLIDWORKS EPDM, намалявате значително времето за търсене на документи. Като част от продуктите решения на SOLIDWORKS, които включват проектиране, симулации, екологичен дизайн, техническа комуникация и управление на данните, SOLIDWORKS EPDM ще подпомогне многократното използване и ефективното управление на инженерните данни през целия процес на разработка на вашите изделия.

Със сравнително кратки срокове за внедряване, SOLIDWORKS EPDM е изключително адаптивно решение, подходящо за използване както от малки работни групи, така и от екипи със стотици инженери, работещи в различни офиси.

# “SOLIDWORKS Enterprise PDM позволява на инженерния ни екип да се съсредоточи върху иновациите, докато PDM системата се грижи за структурата на проектите.”

— Винсент Клерк, мениджър „Развитие“, Aldebaran Robotics

## Намирайте бързо нужната информация и контролирайте достъпа до данните.

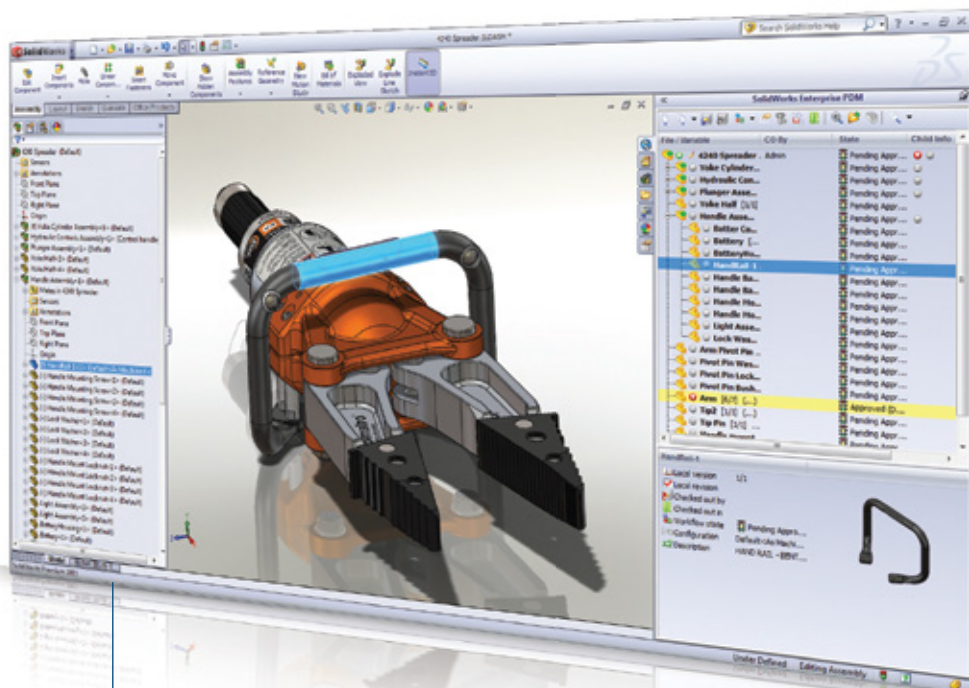
Фокусирайте процеса на проектиране върху иновациите със средствата за бързо и ефикасно търсене, споделяне и повторно използване на данните.

- Търсете нужните ви документи по множество начини: посредством имената на файловете, тяхното съдържание или описателни характеристики, като номера, наименования и текущи състояния от жизнения им цикъл (например, „за одобрение“ или „в производство“).
- Съхранявайте често използваните критерии за търсене за повторно използване от вас и колегите ви.
- Предотвратявайте нежеланите случайни или неправомерни модификации на данните чрез интегрирано управление на версиите.
- Лесно създавайте спецификации с различно съдържание според изискванията на съответните отдели.
- Управлявайте, разглеждайте и печатайте документи в над 250 файлови формата, включително CAD данни, офис документи, изображения и анимации.
- Защищавайте данните срещу кражба, повреда или неправомерно използване чрез оторизиран достъп до базата данни.
- Винаги разчитайте, че производството работи върху правилната версия и избягвайте скъпоструващи грешки.

## Бързо внедряване и настройка

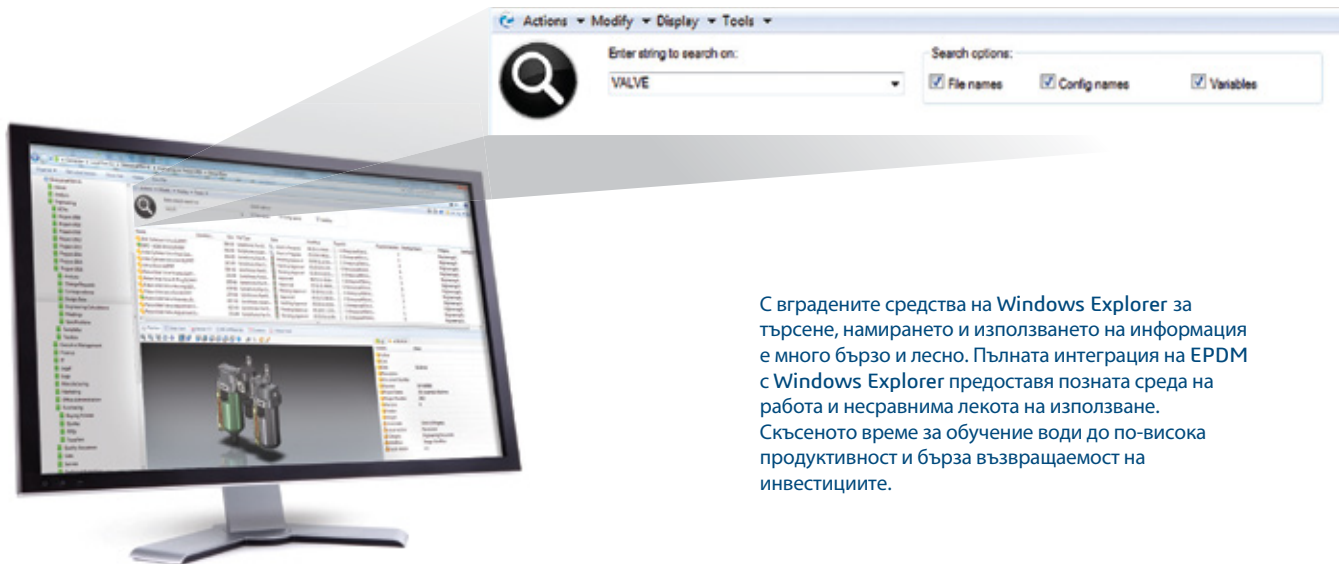
Реализирайте бърза възвращаемост на инвестициите в SOLIDWORKS EPDM като осъществите стартовото му внедряване за няколко седмици и впоследствие разширявате мащаба на неговото използване, успоредно с растежа на фирмата ви (структура, дейност и територия).

- Възможност за настройка за използване от стотици потребители.
- Внедряване за дни с използване на Quick Start Program (програма за бързо стартиране).
- Бързо адаптиране на SOLIDWORKS EPDM към вашите работни процеси, потребителска структура и индустриални норми чрез средствата за конфигуриране.
- Създаване на специфични приложения за конкретни потребителски изисквания чрез изчерпателен интерфейс за приложно програмиране (API).



С богатия набор от инструменти, вградени в интерфейса на SOLIDWORKS потребителите продължават да работят, без да напускат познатата среда.

Rescue Equipment | Holmatro Inc.



С вградените средства на Windows Explorer за търсене, намирането и използването на информация е много бързо и лесно. Пълната интеграция на EPDM с Windows Explorer предоставя позната среда на работа и несравнима лекота на използване. Скъсеното време за обучение води до по-висока продуктивност и бърза възвращаемост на инвестициите.

### Станете продуктивни веднага

**SOLIDWORKS EPDM е цялостно софтуерно решение, включващо всичко необходимо за конфигурирането и ефективното му използване: Microsoft SQL Server за управление на базата данни, конектори за най-използваните CAD системи, възможности за комуникация с външни системи и API средства за създаване на потребителски приложения.**

- Включете новите потребители в работния процес за най-кратко време, като използвате познатата работна среда на Windows Explorer.
- Възползвайте се от интуитивните команди и средствата за визуализация като „къде се използва“ или „какво съдържа“, предоставящи нужната информация с едно щракване на мишката.
- Повишете производителността с персонализиране на менютата според личните ви предпочитания.
- Спестете време и улеснете работата с интегрирания във всички диалогови прозорци инструмент на Windows Explorer за навигация и търсене в базата на EPDM.
- Използвайте ефективната комуникацията с колегите чрез системата за мигновено известяване.

### Ускорете основните вътрешнофирмени процеси

**SOLIDWORKS EPDM предоставя удобен механизъм за дефиниране на работни потоци, които напълно отразяват вътрешнофирмените процедури за придвижване на документи.**

- Повишете продуктивността, качеството и отчетността чрез електронни процедури за придвижване на документите.
- Въведете контрол върху инженерните изменения, автоматизирайки процесите по искане, одобрение и проследяване на засегнатите от изменението документи.
- Вижте историята на действията на всеки потребител в системата и използвайте информацията за вътрешни нужди и външни одити.
- Автоматизирайте повтарящи се процеси като обмен на информация със системи за фирмено управление (ERP/MRP) и генериране на PDF, DWG, DXF документи от CAD моделите и чертежите.

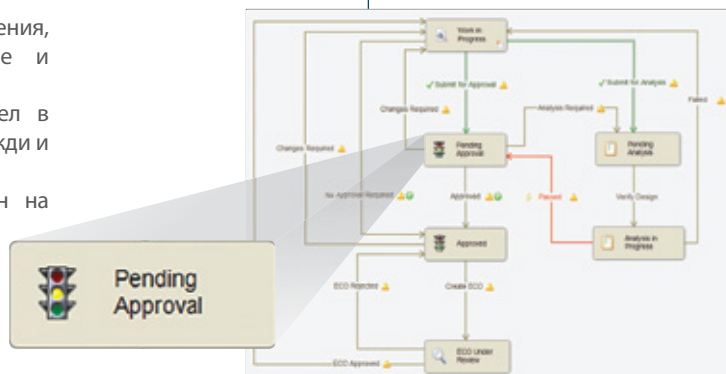
### Общувайте без граници

**Компаниите могат да управляват разработката на различни континенти и часови зони.**

SOLIDWORKS EPDM създава единна общност, независимо от разстоянията и местоположението.

- Позволете на потребителите да достигат бързо до инженерните данни с помощта на репликация на работната база.
- Общувайте с партньори и външни изпълнители чрез уеб портали, от всички устройства, включително смарт телефони и таблети.
- Контролирайте достъпа чрез криптирана уеб връзка до избрани области в базата данни.

Настройваемите работни потоци автоматизират и улесняват контрола на процесите по разработка и одобрение.







Търсене, преглеждане,  
и редакция на данните навсякъде,  
по всяко време и от всяко устройство  
с уеб браузър и интернет връзка.

## РЕШЕНИЯ НА SOLIDWORKS

Софтуерните средства на SOLIDWORKS предоставят интуитивна среда за разработка, която максимизира продуктивността на вашите инженерни ресурси, за да създавате по-добри продукти за по-кратко време и с по-малко разходи. Намерете информация за пълния набор от продукти за проектиране, симулации, екологичен дизайн, техническа комуникация и управление на инженерните данни на адрес: [www.ditra.bg](http://www.ditra.bg)

## НАУЧЕТЕ ПОВЕЧЕ

За да научите повече за SOLIDWORKS EPDM, обадете се на ДиТра ООД, оторизиран представител на SOLIDWORKS за България и Македония или посетете нашата интернет страница.

## СИСТЕМНИ ИЗИСКВАНИЯ

### SOLIDWORKS Enterprise PDM CAD Editor

- Windows 7 (64-bit), Windows 8 (64-bit) или 8.1 (64-bit)
- 8 GB RAM (мин.)
- 10 GB свободно дисково пространство (мин.)
- Видео карта (сертифицирана, препоръчително)
- Intel® или AMD® процесор
- DVD или широколентова връзка с интернет
- Internet Explorer® 9 или по нов

### SOLIDWORKS Contributor PDM

- Windows 7, Windows 8 (64-bit) или 8.1 (64-bit)
- 2 GB RAM (мин.)
- 5 GB свободно дисково пространство (мин.)
- Видео карта (сертифицирана, препоръчително)
- Intel® или AMD® процесор
- DVD или широколентова връзка с интернет
- Internet Explorer® 9 или по нов

### SOLIDWORKS EPDM Servers

Archive, Database, and Web Servers (опционален)

#### Archive Server requirements

- 4 GB RAM
- 50 GB дисково пространство
- Windows Server 2008 R2 или по нов

#### Database Server requirements

- 8 GB RAM
- 10 GB дисково пространство
- Windows Server 2008 R2 или по нов
- Microsoft SQL Server® 2014  
(включен към лиценза)

#### Web Server requirements

- 4 GB RAM
- Microsoft SQL Server® 2008 R2 или по нов
- 5 GB дисково пространство
- Internet Information Services (IIS)

За допълнителна информация, посетете  
[www.solidworks.com/systemrequirements](http://www.solidworks.com/systemrequirements).

## ДИТРА – ОФИЦИАЛЕН ПРЕДСТАВИТЕЛ НА DS SOLIDWORKS CORP. ЗА БЪЛГАРИЯ И МАКЕДОНИЯ

ДиТра е CAD/CAM център на ТехноЛогика с 25-годишна история в областта на инженерното проектиране, производство и управление. През изминалите години екипът на фирмата има реализирани над 2000 лиценза на SOLIDWORKS в стотици фирми и всички големи технически университети в България и Македония. Нейните специалисти покриват всички изисквания на DS SolidWorks Corp. и в максимална степен осъществяват поддръжка на потребителите за цялата мултипродуктова гама на компанията.

ДиТра печели доверието и уважението на своите клиенти с неизменната ценна помощ в използването на SOLIDWORKS, със защитата на направените от тях инвестиции и с постоянните иновации в полза на индустриалните фирми.



3DEXPERIENCE®



ДиТра ООД  
1756 София, ул. "Софийско поле" №3

тел: 02/ 91 91 2 / 777  
факс: 02/ 876 92 15

[www.ditra.bg](http://www.ditra.bg)  
[ditra@technologica.com](mailto:ditra@technologica.com)